

Connaissez-vous cette espèce exotique envahissante ?

L'HYDROCHARIDE GRENOUILLETTE

Hydrocharis morsus-ranae



Photo: Martin Jean, Environnement Canada
Bulle: Richard Carignan, Université de Montréal

Surveillez votre jardin !

L'hydrocharide grenouillette: petite mais envahissante

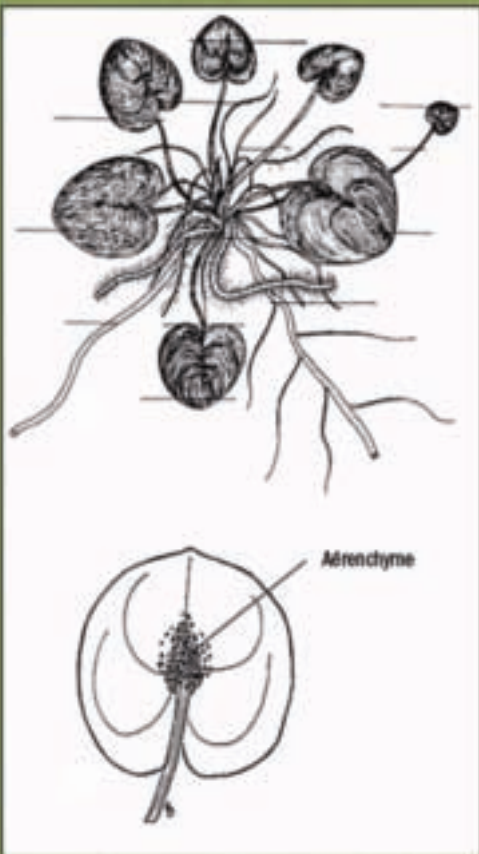
Vivace à feuille flottantes, généralement non enracinée

Fleurs: blanches simples (1,5 cm) avec trois pétales et un centre jaune; floraison de juin à août

Feuilles: rosette de feuilles au centre de la plante; feuilles flottantes en forme de cœur, ayant l'apparence du cuir

Habitat: milieux humides, marécages, eaux libres, plans d'eau calme

Dessin: Crow, G. E., et C. B. Hellquist (2000). Aquatic and Wetland Plants of Northeastern North America: A Revised and Enlarged Edition of Norman C. Fassett's A Manual of Aquatic Plants. Volume One - Pteridophytes, Gymnosperms and Angiosperms: Dicotyledons. University of Wisconsin Press, Madison, Wisconsin, 480 p.



Historique^{1, 2}

L'hydrocharide grenouillette est une plante originaire d'Europe et d'Asie. En 1932, elle a été introduite intentionnellement à des fins ornementales dans un étang d'Ottawa. Peu de temps après, elle a été observée le long du canal Rideau, le long du fleuve Saint-Laurent et dans plusieurs de ses tributaires.

Aujourd'hui^{1, 2}

On la trouve surtout dans la partie ouest du Québec, adjacente à l'Ontario et de façon moins importante dans la région nord de l'état de New York. Elle poursuit sa progression le long des cours d'eau.

Impact et propagation¹

L'hydrocharide grenouillette se propage essentiellement par multiplication végétative. À l'automne, des bourgeons hivernants, appelés turions, se forment le long des stolons*. Les turions, au nombre d'une centaine par plant, se détachent éventuellement des stolons, coulent au fond et entrent en dormance pour l'hiver. Au printemps, les turions montent à la surface et se développent en nouvelles plantes. Il va sans dire que ce système de multiplication contribue à disséminer efficacement l'espèce. De plus, lorsque l'hydrocharide s'installe, le système de racines denses et enchevêtrées qu'elle développe procure une grande stabilité à la colonie.

Lentement mais sûrement l'hydrocharide grenouillette gagne du terrain. Limiter sa dissémination dans des endroits non colonisés fait appel à la vigilance et à la collaboration des amateurs de jardin d'eau. Choisir des espèces non envahissantes entre autres, constitue une alternative judicieuse.

* Stolon: tige terminée par un bourgeon qui produit des racines.

Espèces alternatives

Voici quelques suggestions de plantes pour réaliser des aménagements écologiques.

Brasenia schreberi



Photo: Apis

Nymphaea tuberosa



Photo: Caroline Savage,
Environnement Canada

Nuphar variegatum



Photo: Caroline Savage,
Environnement Canada

Références

1. Environnement Canada, Service canadien de la faune: Hydrocharis grenouillère (*Hydrocharis morsus-ranae* L.), www.cws-scf.ec.gc.ca/publications/inv/p2_f.cfm
2. Environnement Canada, Infos Saint-Laurent: Hydrocharide grenouillette (*Hydrocharis morsus-ranae* L.), www.qc.ec.gc.ca/csl/inf/inf036_f.html

Vous pouvez aider à prévenir la prolifération de l'hydrocharide grenouillette !

Voici quelques conseils

- Évitez de transplanter l'hydrocharide grenouillette dans votre jardin d'eau ou en aquarium.
- Choisissez et cultivez plutôt des espèces non envahissantes.
- Si l'hydrocharide grenouillette est déjà présente dans votre jardin, détruisez-la ! Assurez-vous de prélever l'ensemble des turions qui ont pu tomber au fond de votre jardin aquatique. Ne les jetez pas dans la nature et redoublez de prudence si vous habitez près d'un cours d'eau.
- Surveillez la zone colonisée au cours des prochaines années et répétez les opérations si nécessaire.
- Vérifiez et nettoyez la machinerie (excavatrice, tondeuse commerciale, machinerie agricole) après être intervenu dans un secteur infesté.
- De plus, si vous circulez sur et/ou en bordure des plans d'eau, n'oubliez pas de nettoyer canots, bateaux, moteurs, remorques et véhicules tout terrain avant de changer d'endroit.
- Protégez l'environnement, car ces plantes s'installent souvent dans des milieux altérés par les activités humaines (remblayage, creusage, enrichissement en nutriments, etc.).

D'autres espèces frappent à nos portes...
ouvrez-l'œil !

Réalisation :

Avec la participation financière de :

UNION SAINT-LAURENT
GRANDS LACS

514 396-3333
www.glu.org

NATURE-ACTION
QUÉBEC

1 800 214-1214
www.nature-action.qc.ca

Fondation
Hydro-Québec
pour l'environnement

La Fondation EJLB
The EJLB Foundation

FONDATION
QUÉBÉCOISE POUR LE
DEVELOPPEMENT DURABLE
Fondation Québec

Québec